

## 超小型ネットワークカメラモニタリングユニット

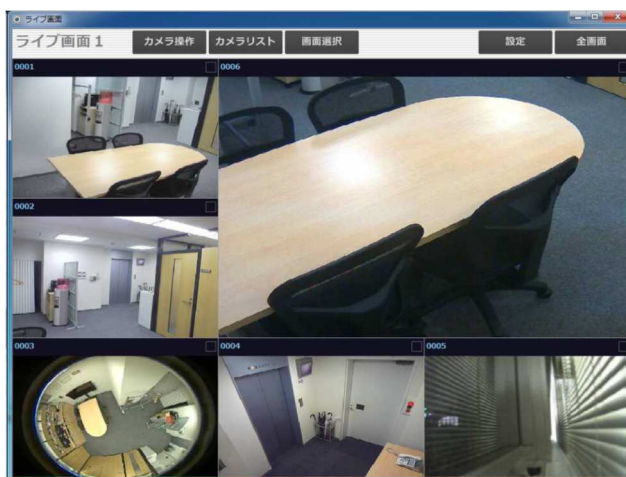
### 「SiView2」発売のお知らせ

ネットワークカメラ向けソフトウェアの開発を行っている株式会社ネットカムシステムズ（本社：東京都千代田区、代表取締役：杉原和幸）は、超小型・軽量タイプのネットワークカメラモニタリングユニット「SiView2（シー・ビュー・ツー）」を発売します。

「SiView2」は、株式会社リンクスインターナショナル（本社：東京都千代田区、代表取締役：川島義之）の販売する「LIVAX<sup>2</sup>」を採用することにより、従来モデルの「SiView」よりも処理性能が向上しております。加えて、対応カメラメーカー/機種を増やすことにより、今まで以上に多くのお客様のご利用シーンに応える事ができるようになりました。病院、ホテル、学校、工場、複合施設等の簡易監視カメラソリューションとして幅広く使用されております。

「SiView2」は 15.6cm×5.1cm×8.3cm（WXHxD）と手のひらサイズでありながら、モニターへの出力端子は HDMI および VGA の両方を搭載し、カメラの映像を単画面だけではなく、4 分割、5+1 分割、9 分割等の分割表示が可能です。ネットワークカメラを最大 160 台まで登録可能で、任意の時間設定で各カメラの映像を順次表示させるシーケンシャル表示を行うことが可能です。映像圧縮コーデックは MJPEG と H.264 に対応しており、オーディオ端子も付属していますので、映像だけではなく音声のモニタリングも可能となります。従来モデルでは別売であった VESA 金具が付属品となり、設置の幅が広がりました。





### ●SiView2 製品仕様

登録カメラ台数	最大 160 台 (詳細は対応カメラ表をご覧ください)
表示能力	VGA (640 x 480)                    合計 最大 60FPS 1.3M (1280 x 720)                合計 最大 30FPS FullHD (1920 x 1080)            最大 15FPS ※画面内に表示されている映像の合計フレームレート ※FullHD 時は単画面のみサポート ※デュアルディスプレイ時は各 4 分割表示以下をサポート
表示レイアウト	単画面/4/6/9/5+1 分割 全画面表示、シーケンシャル表示
モニター出力端子	HDMI×1、VGA×1
ネットワーク	10/100/1000BASE-T
USB ポート	USB3.0(EZ Charger)×1、USB3.0×2
オーディオ端子	3.5mm コンボジャック
無線 LAN	WiFi 802.11ac(433Mbps)、Bluetooth 4.0
動作温度	0～40℃
保証	1 年
電源	DC12V/3A (AC100V～240V 用 AC アダプター付属)
寸法	156 x 51 x 83 mm (W x H x D)
消費電力	最大 20.96W
本体質量	約 560g
付属品	VESA マウント×1 個、VESA マウント用ネジ×1 式、M.2 固定用ネジ×1 式

※掲載されている価格、仕様、対応機種等は発表時のものです。予告なく変更になる可能性があります。

●発売詳細

発売日：2018年1月16日

販売価格：オープン

●関連ページ

SiView2 製品ページ <http://www.netcam.co.jp/product/networkcamera/siview/>

<本件に関するお問い合わせ先>

株式会社ネットカムシステムズ

営業部

TEL：03-5207-8591

E-mail：netcam@netcam.co.jp

<会社概要>

●株式会社 ネットカムシステムズ

所在地：〒101-0021 東京都千代田区外神田 3-10-3

代表取締役社長：杉原和幸

事業内容：ネットワークカメラ管理ソフトウェアの開発・販売

URL：http://www.netcam.co.jp

●株式会社リンクスインターナショナル

所在地：〒101-0021 東京都千代田区外神田 6-15-11

代表取締役社長：川島義之

事業内容：PC パーツ及びパソコン関連製品の代理店事業

URL：http://www.links.co.jp