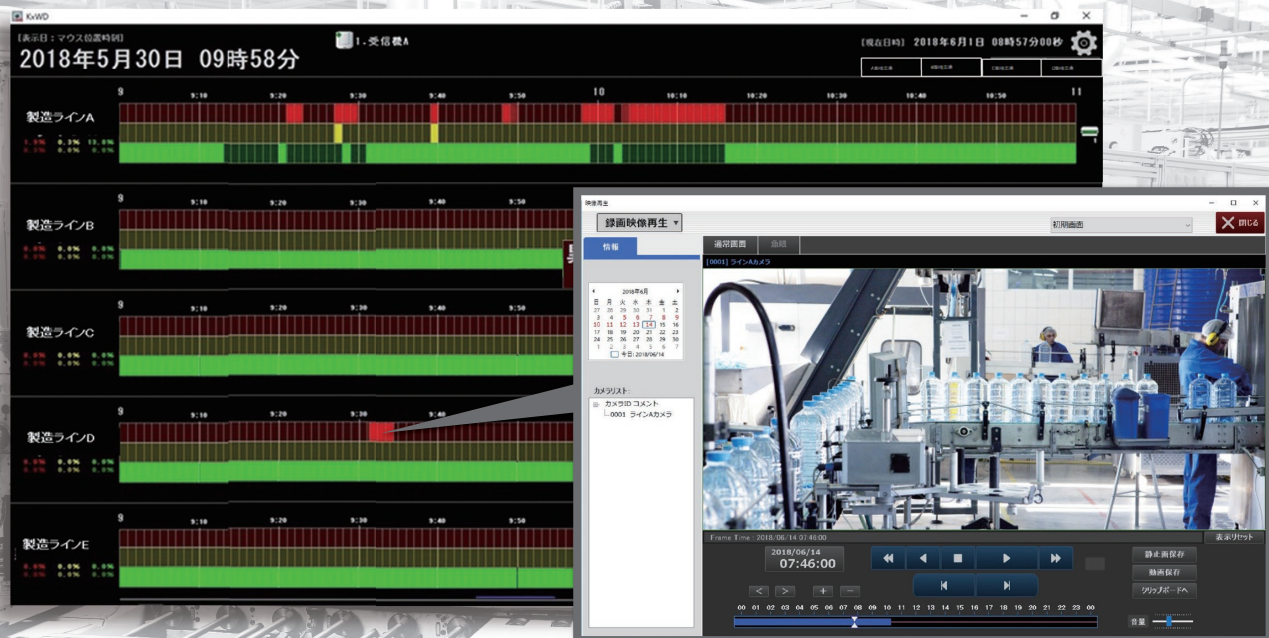


かんたん IoT ソリューション



KxViewPro-WD

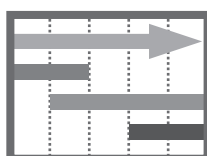
ケー・エックス・ビュー・プロ ダブルユーティ

パトライト AirGRID 連携
ネットワークカメラ録画再生ソフトウェア

KxViewPro-WDは、工場・生産現場からのご意見を元に
開発したネットワークカメラ録画再生ソフトウェアです。
チョコ停の動画分析、業務改善に活用いただけます。



かんたん
映像検索



稼働監視



マルチベンダー
ネットワークカメラ対応
(数十社、数百種類以上)

KxViewPro-WDとは

パトライトAirGRIDからの情報と、KxViewProで録画した映像をマッチングし、ガントチャートから簡単に検索・閲覧できるソフトウェアです。
見たい時刻をクリックすることで対象録画映像を再生できます。
現場に誰がいたか、何が起きたか即座に状況確認でき、業務効率の改善に役立ちます。



PATLITE® AirGRID®とは

パトライト製信号灯に簡単に取り付けことができ、機器情報が無線で転送されるシステムです。
取得データをもとに生産工程のボトルネック改善など、ユーザーの目的にあった様々な情報活用が可能になります。



データ活用で
かんたんIoT!

現場での改善点や、原因を把握したいお客様

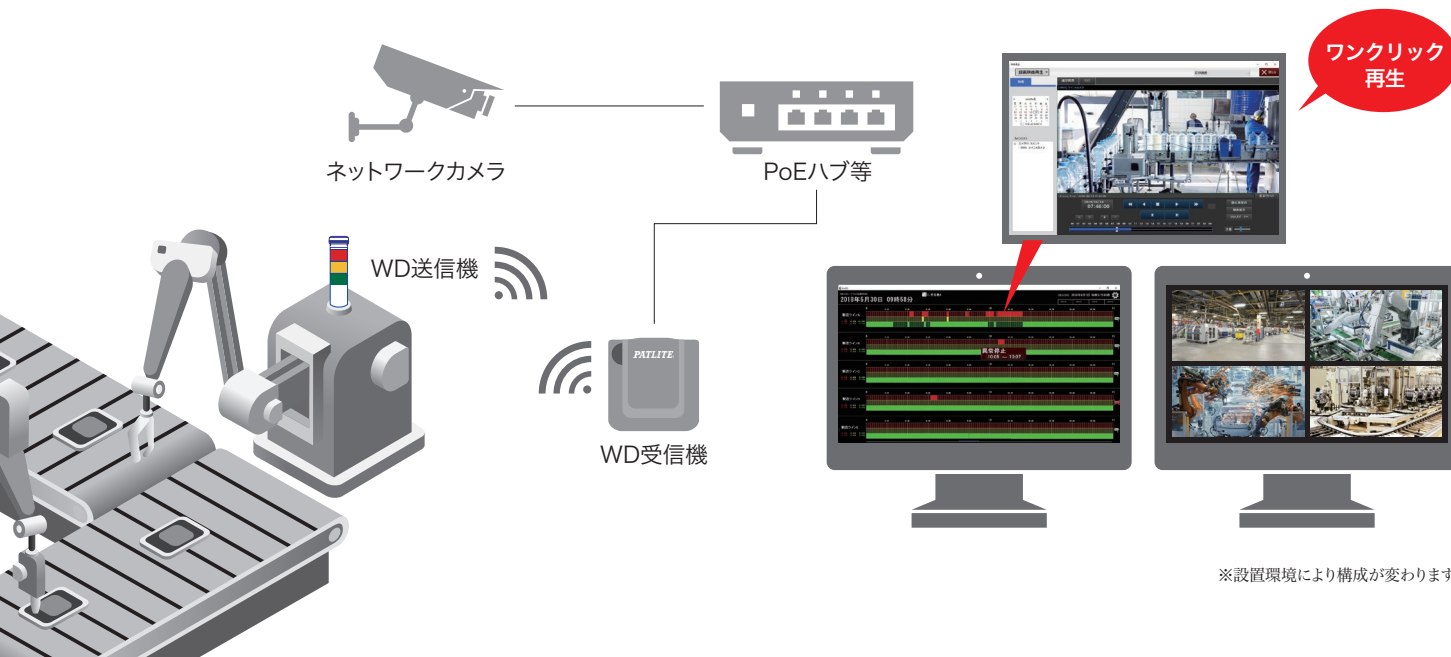
▶KxViewPro-WDですぐに確認ができます。

- ・専用のガントチャートで見たい場面をすぐに検索
- ・信号灯情報とネットワークカメラの録画映像をマッチングし再生
- ・信号灯発報時の映像から遡って、なぜ信号灯が点灯したかの経過確認も可能



構成
イメージ

既存の信号灯にAirGRIDを取り付けることで、かんたんIoTを実現できます。
スモールスタート可能で導入しやすく拡張性があります。
1台のWD受信機に対し、最大20台のWD送信機と通信できます。
マルチモニター構成で、ライブ分割画面+ガントチャートという組み合わせ運用可能です。



※設置環境により構成が変わります。

ガントチャート

工場内で起きた機器不具合…

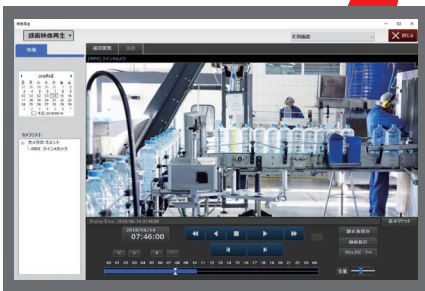
監視カメラ映像をリンクしていないため、

その時に何が起きていたか確認するのに余計な時間を費やしていませんか？

▶ KxViewPro-WDで時間短縮し原因を動画で確認できます。



ワンクリックで
簡単再生！



- ・ガントチャートから、再生したい時間をマウスで選択。ワンクリックで映像の再生を開始します。
- ・カレンダーから過去映像の再生も可能です。



動画出力

録画データを汎用形式の動画ファイル(MKV、MP4、MOV、AVI)、または再生プレイヤー付きオリジナル形式で出力することができます。



- ・再生された映像は、外部メディアに出力可能です。(1回で出力できる時間1分～30分)
- ・警告灯点灯する前段階からの映像が出力できるので、映像を通じ経過確認も可能です。

※出力された映像は作業分析(OTRS)等に活用も可能

活用例 ・赤点灯の機器停止時の映像を、業務改善として利用 ・緑点灯時の稼働中映像を、作業分析として利用

KxViewPro-WD

製品仕様 KxViewPro-WDの仕様は以下の通りです。

対応パトライト社製品 ・受信機 WDR-L-Z2 ・送信機 WDT-6LR-Z2/WDT-5LR-Z2/WDT-6M-Z2/WDT-5E-Z2

ラインナップ

シリーズ名	型式	録画カメラ台数	WD受信機	WD送信機	保証年数
KxViewPro-WD	KxViewPro4-WD/1、/3、/5	4台	4台	最大80台 (1受信機あたり送信機20台)	1年/3年/5年保証
	KxViewPro9-WD/1、/3、/5	9台			
	KxViewPro16-WD/1、/3、/5	16台			

※各送信機が登録できる受信機は1台 ※録画カメラが17台以上必要な場合は別途相談

搭載機能

ガントチャート

【表示】

1面に8台までのパトライト送信機を表示可能/タブ分けで最大80台の送信機を表示
送信機の赤・黄・緑を表示(3段または1列)
送信機の点灯状況はリアルタイムでガントチャートを更新(当日分)

【死活監視】

画面内に受信機、送信機の接続状態を表示

【操作】

マウスオンしている時間(再生開始時間)をガントチャート左上に表示
マウスホイール操作にて時間軸の拡大縮小/マウス左ボタンドラッグで時刻スライド
送信機各色にマウスオンすると停止時間の詳細が表示

録画機能

常時録画(H.264、MJPEG対応)、スケジュール指定可能
保存日数、または保存ディスク容量の指定可能
(超えた場合は、古いデータを自動的に上書きします)

映像再生

ガントチャートからワンクリックで該当時間の再生開始
再生、逆再生、停止、コマ送り/戻し、早送り/戻し(最大32倍速)
映像の外部出力機能(MKV、MP4、MOV、AVI)

各種設定

受信機:IPアドレス、ポート、表示名称登録可
送信機:MACアドレス、表示名称登録可
各色に紐づける再生カメラ、HTTPアクション登録可(KxViewPro設定に準ずる)

動作環境

(2025年1月時点)

項目	要件
OS	最新のWindows® OS
CPU	Intel® Core™ i5プロセッサ以上
グラフィックボード	KxViewProのライブ分割画面を使用する場合推奨
メモリ	4GB以上
モニター解像度	1280×1024以上 4Kモニター対応(ガントチャート)

※ Microsoft.NET Framework 4.0以降が必要 ※最新情報はホームページに掲載 ※詳細はお問合せください

対応カメラ

(2025年1月時点)

AXIS	Panasonic	i-PRO	Canon	VIVOTEK	TOSHIBA	HITACHI	
TOA	I-O DATA	数十社、数百種類以上				※最新の対応カメラはwebへ掲載	

パトライト社AirGRID WD-Z2型 連携パートナーに掲載

<https://www.patlite.co.jp/partner/>

パトライト社カタログにもKxViewPro-WD掲載中

詳細はwebで

<https://www.netcam.co.jp/product/networkcamera/kxviewpro-wd/>

お問い合わせは

株式会社ネットカムシステムズ

<https://www.netcam.co.jp/>

東京本社 Tel:03-5825-4158

大阪支店 Tel:06-4866-6401

販売店