



PRESS RELEASE

2016年9月12日
株式会社ネットカムシステムズ

大規模向け録画サーバー「KxView HyperServer」発売のお知らせ

ネットワークカメラ向けソフトウェアの開発を行っている株式会社ネットカムシステムズ（本社：東京都千代田区、代表取締役：杉原和幸、以下、ネットカム）は、大規模録画サーバー「KxView HyperServer」を2016年9月12日（月）に発売します。

「KxView HyperServer」は、ネットカムが開発した監視カメラ録画ソフトウェアである「KxViewPro」の技術を、高品質な仮想サーバーに搭載した大規模向け録画装置です。サーバー、ストレージ共に冗長性を持ったシステムで、最小構成250台から最大1000台のカメラシステムまでラック1本で録画対応しております。今回はデル株式会社（以下、デル）の販売するサーバー、スイッチ、ストレージをハードウェアメーカーとして採用し、資本関係にあるジャパンシステム株式会社の豊富な仮想化基盤構築経験と信頼性、拡張性、保守性を考慮したシステム設計により、大型案件向けのソリューションとして製品化しました。

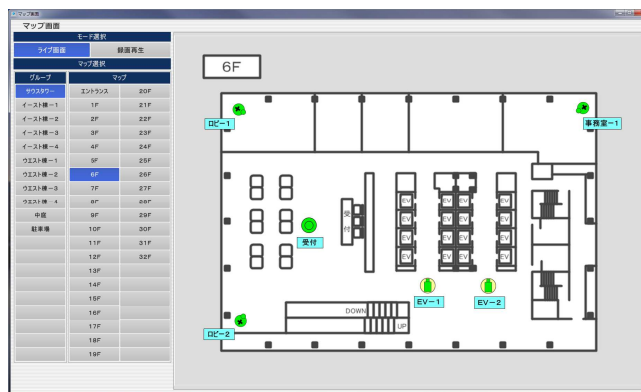
「KxView HyperServer」は、様々な分野のお客様に導入頂いてきた録画ソフトウェアである「KxViewPro」が持つ特徴を生かし、長期保存が重要視されるようなシステム構築を可能としており、従来の製品と比べて大規模かつ堅牢な構成となっております。

ネットカムは、ユーザーの期待に応えるIP監視カメラソリューションの提供を通じ、監視カメラシステム市場のさらなる成長を目指します。

●ライブ画面



●MAP画面



【大規模向け録画サーバー「KxView HyperServer」について】

●特徴

- ・1000台カメラを1ラック構成にて録画が可能
- ・稼働中であってもシステムリソースの追加が可能
- ・3台の物理サーバーが仮想サーバーを相互バックアップする構成により冗長化を担保
- ・録画映像の保存フォルダを変更することなくストレージ容量を拡張可能
- ・ストレージは1PBを超える拡張性を持ち、Raid-6レベルのデータ保護を装備（※）
- ・製品保証5年をサポート
※展開ラインナップによるためお問い合わせください。

●展開ラインナップ

型式	カメラ台数	録画容量	定価	リリース日
KxView HS250/S	250	84TB	オープン プライス	2016年9月12日
KxView HS250/M	250	84TB		
KxView HS500/M	500	165TB		
KxView HS500/L	500	165TB		
KxView HS750/L	750	330TB		
KxView HS1000/L	1000	330TB		

※型式のMは500台まで拡張可能、Lは1000台まで拡張可能になっております。

※カメラメーカー16社250機種以上の監視カメラに対応しております。

※仕様は変更することがございます。

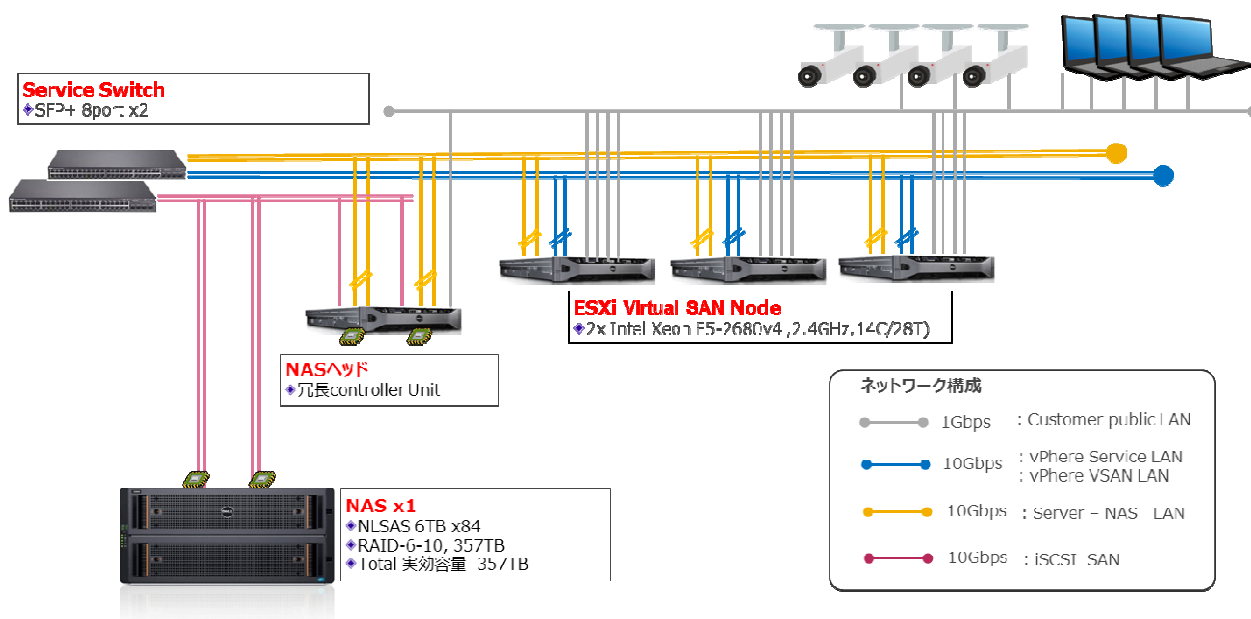
●仕様：KxView HS1000/Lの仕様例

		KxView HR1000/L仕様
ソフトウェア	NetCam	KxViewRec50×20
	Microsoft	Windows Server 2012R2 Datacenter Edition
	VMware	VMware vSphere Essential Plus VMware Virtual SAN
サーバー (1台あたり)	CPU	Intel Xeon E5-2680 v4 2.4GHz, 14core x 2EA
	RAM	96GB(8GB RDIMM x 12EA)
	HDD	400GB SSD, 2.5" Hot-Plug Drive x 1EA 1.2TB, 10K RPM SAS, 2.5" x 2EA
	Power Supply	Dual Power, Hot-Plug, Redundant Power Supply(1+1), 750W
	NIC	1GbE x 1, 10GbE x 1
	ODD	8xDVD-ROM, USB, 外付け
ストレージ	Base System	10Gb iSCSI Dual Controller
	HDD	6TB, 7.2K RPM, Near-Line SAS, 6Gb, 3.5" x 84EA

※その他システム詳細はお問い合わせください。

●システム構成例

システムは仮想サーバーの構築から録画ソフトウェアのインストールまで弊社およびデルにて対応するため、お客様はシステム構築後に電源投入ですぐに録画開始できます。



●サポート

サーバー、ストレージの保守レベルは、デルのプロサポートプラス&ミッションクリティカル：4時間対応オンサイト保守サービス（24時間365日）5年を標準装備しております。
ソフトウェアはネットカムの平日9時-17時のオンコールサポート5年を標準装備しております。

■発売詳細

発売日：2016年9月12日

販売価格：お問い合わせください。

■関連ページ

KxView HyperServer 製品ページ

<http://www.netcam.co.jp/product/networkcamera/kxviewhyperserver/>

<本件に関するお問い合わせ先>

株式会社ネットカムシステムズ

営業部

担当：鈴木

TEL：03-5207-8591

E-mail：netcam@netcam.co.jp

<会社概要>

■デル株式会社

所在地：〒212-8589 川崎市幸区堀川町 580 番地 ソリッドスクエア東館 20F

代表取締役社長：平手智行

事業内容：総合 IT ソリューション事業ーパソコン・モバイル端末から基幹システムやクラウド導入支援、セキュリティサービスに至るまで包括的な IT ソリューションを提供

URL：<http://www.dell.co.jp/>

■ジャパンシステム株式会社

所在地：〒151-8404 東京都渋谷区代々木 1-22-1 代々木 1 丁目ビル

代表取締役社長：阪口正坦

事業内容：システム基盤事業・エンタープライズ事業・公共事業

URL：<http://www.japan-systems.co.jp/>

■株式会社 ネットカムシステムズ

所在地：〒101-0021 東京都千代田区外神田 3-10-3

代表取締役社長：杉原和幸

事業内容：ネットワークカメラ管理ソフトウェアの開発・販売

URL：<http://www.netcam.co.jp>